



SEINE & MARNE
ATTRACTIVITÉ



Schéma directeur pour la structuration et le développement de la filière fluviale en Seine-et-Marne pour la Marne et ses affluents



SOMMAIRE

Contexte général et données de cadrage

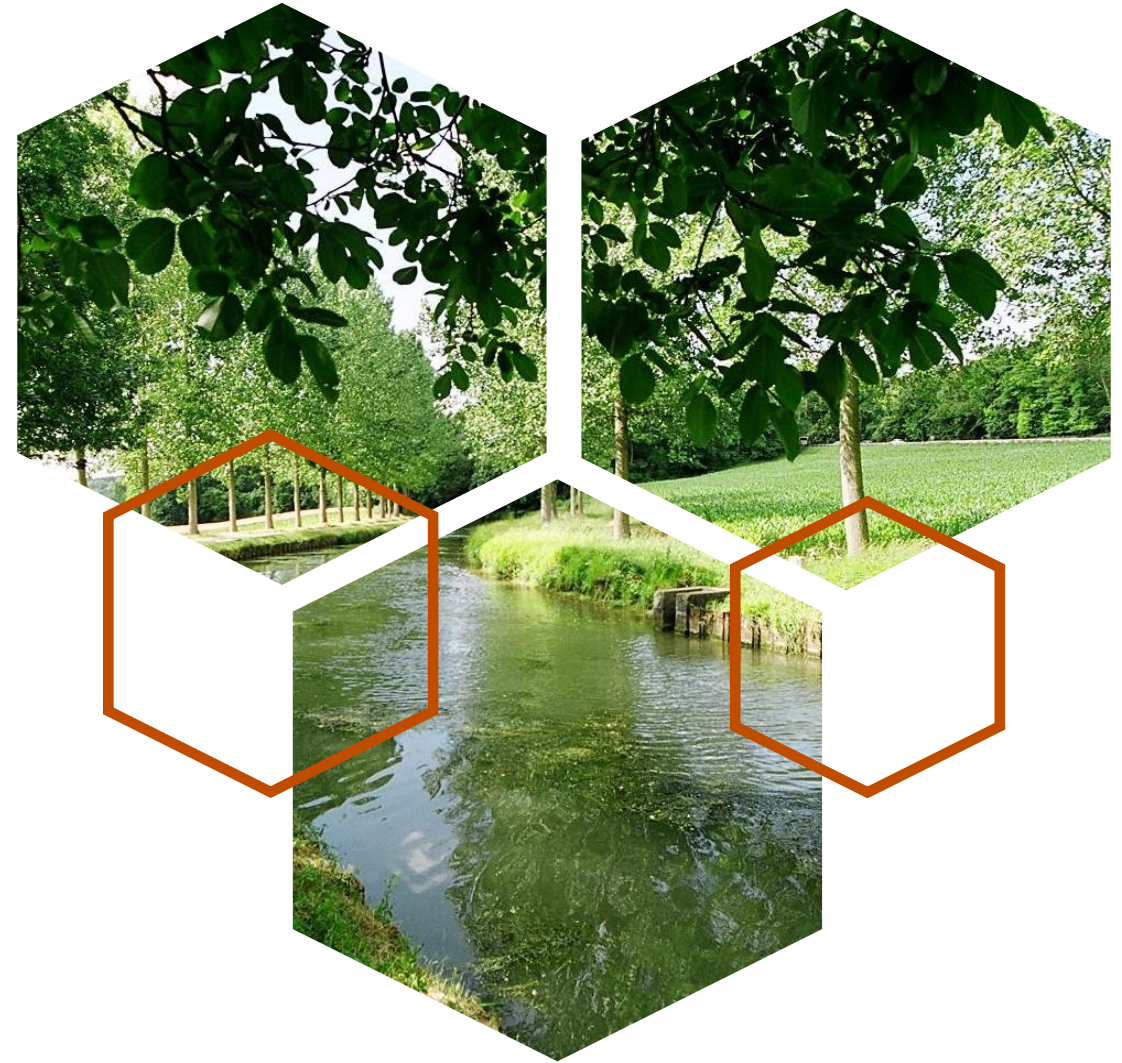
Phase 1 - Diagnostic

Phase 2 - Stratégie

Phase 3 - Plan d'actions

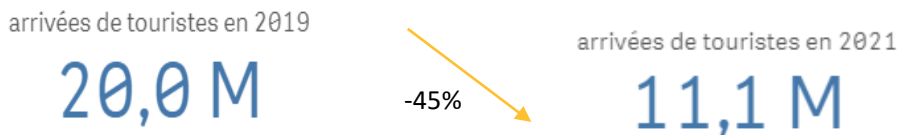


CONTEXTE GÉNÉRAL ET DONNÉES DE CADRAGE



SYNTHÈSE DES FLUX TOURISTIQUES 2019 -2022 - SEINE-ET-MARNE

Evolution annuelle du nombre de séjours 2019 - 2021



Quelle est la durée de séjour des touristes en 2022 ?



Evolution du nombre de séjour entre janvier et août 2019-2021 & 2022



D'où viennent les touristes ?

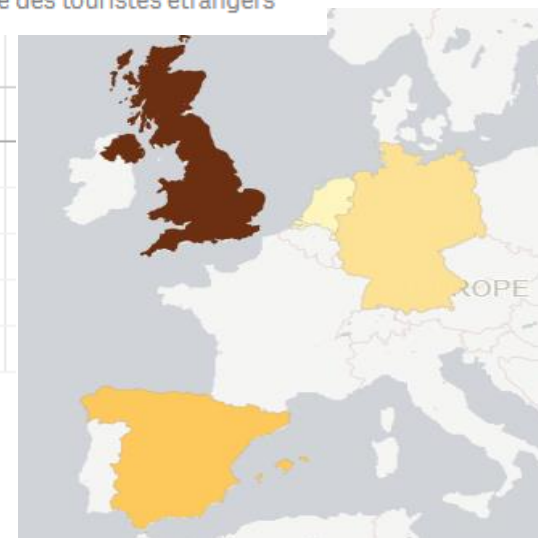
Top 5 des régions de provenance des touristes français

Regions	Arrivées 2022
Totaux	4 611 800
Ile-de-France	1 989 136
Hauts-de-France	411 194
Auvergne-Rhône-Alpes	348 207
Grand Est	307 920
Nouvelle-Aquitaine	233 905
Autres	1 321 438



Classement des pays de provenance des touristes étrangers

Pays	Arrivées 2022
Totaux	7 518 778
UK	801 767
Espagne	618 539
Allemagne	586 066
Pays-Bas	549 526
Autres	4 962 880



DE NOUVELLES ATTENTES DES VISITEURS ET DES HABITANTS

Tourisme itinérant

Slow tourisme

Tourisme local

Tourisme authentique

Tourisme vert

Cyclotourisme

Tourisme fluvial

→ **UNE OPPORTUNITÉ POUR RENFORCER LA RÉSILIENCE DES TERRITOIRES : DIVERSIFICATION DES FLUX, DES OFFRES ET DES RETOMBÉES ÉCONOMIQUES**



LES CLIENTÈLES CIBLES DE L'OFFRE FLUVESTRE



LES CLIENTÈLES DE PROXIMITÉ

- ✓ Excursionnistes en visite touristique
- ✓ Randonneurs
- ✓ Cyclotouristes
- ✓ Familles
- ✓ Touristes affinitaires
- ✓ Groupes (marcheurs, fan de batellerie,...)

*Renforcer l'attractivité,
étoffer l'offre touristique,
faciliter l'accessibilité*



LES RESIDENTS

- ✓ Résidents de proximité du linéaire fluvial de la Marne et des affluents
- ✓ Résidents de Seine et Marne et des départements voisins
- ✓ Familles
- ✓ Jeunes sportifs et de loisirs
- ✓ Professionnels / entreprises

*Préserver et améliorer le
cadre de vie, étoffer l'offre de
services et de loisirs*



LES NAVIGANTS

- ✓ Les plaisanciers résidents
- ✓ Les plaisanciers itinérants
- ✓ Les péniches logements
- ✓ Les opérateurs de croisière avec hébergement
- ✓ Les opérateurs de bateaux-promenade
- ✓ Les pratiquants du nautisme léger (sports de pagaies)
- ✓ les bateliers en transit

*Optimiser et mutualiser
l'usage du linéaire fluvial*

LES OBJECTIFS DE L'ÉTUDE FLUVESTRE

1. STRUCTURER UNE VISION STRATÉGIQUE SUR L'ENSEMBLE DU LINÉAIRE DES 4 VOIES D'EAU

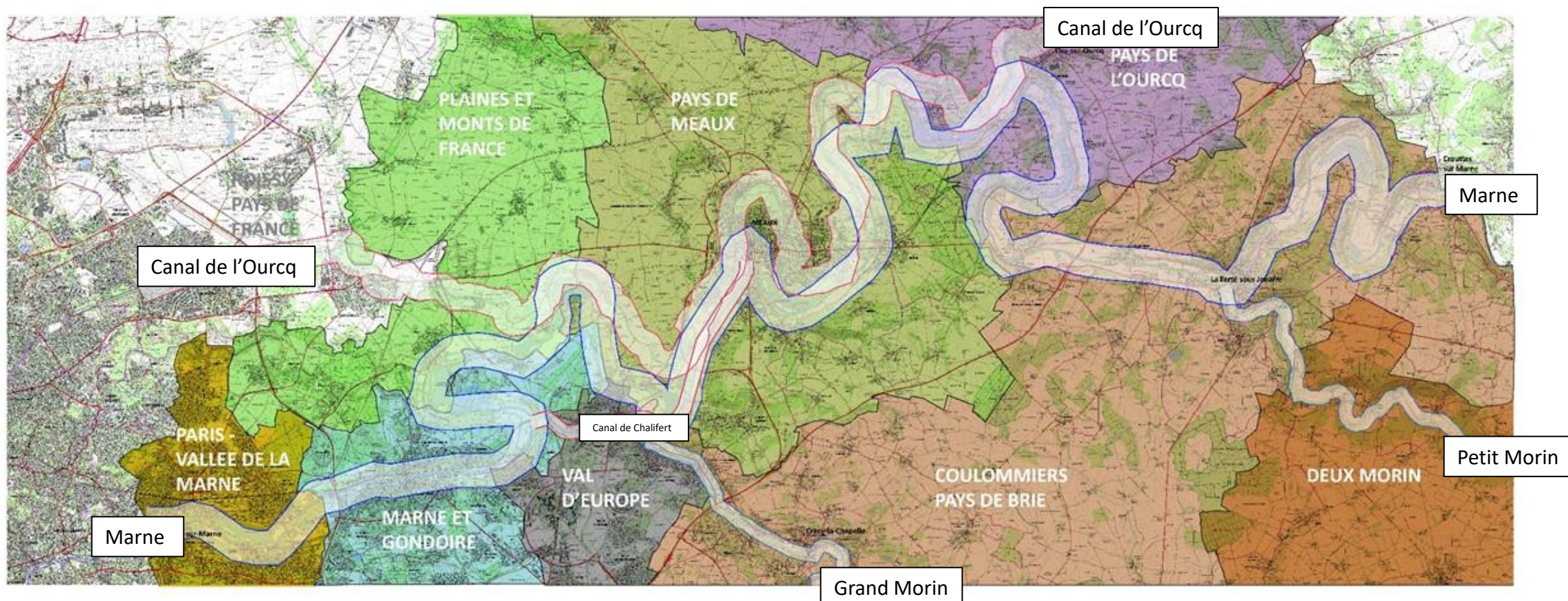
(MARNE, OURCQ, PETIT ET GRAND MORIN)

2. ETABLIR DES FOCUS PAR TERRITOIRE

3. ENGAGER LE DÉVELOPPEMENT DE L'OFFRE



- **UN LARGE PÉRIMÈTRE D'ÉTUDE**



→ 9 EPCI concernés : CA PARIS – VALLÉE DE LA MARNE / CA ROISSY PAYS DE FRANCE / CC PLAINES ET MONTS DE FRANCE / CA DU PAYS DE MEAUX / CC DU PAYS DE L'OURCQ / CA MARNE ET GONDOIRE / CA VAL D'EUROPE AGGLOMERATION / CA COULOMMIERS PAYS DE BRIE / CC DES DEUX MORIN

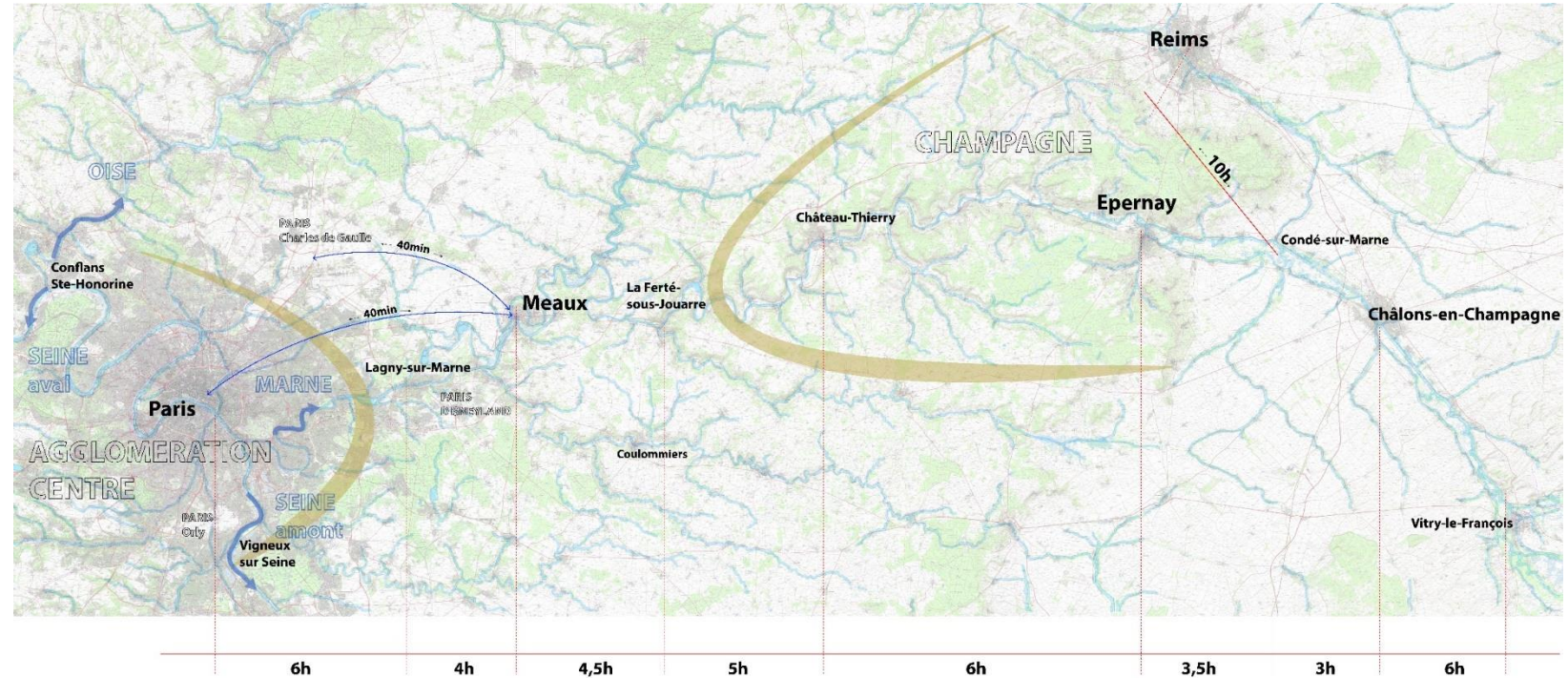
→ 4 voies d'eau différentes mais complémentaires

PHASE 1 / LE DIAGNOSTIC TOURISTIQUE FLUVESTRE



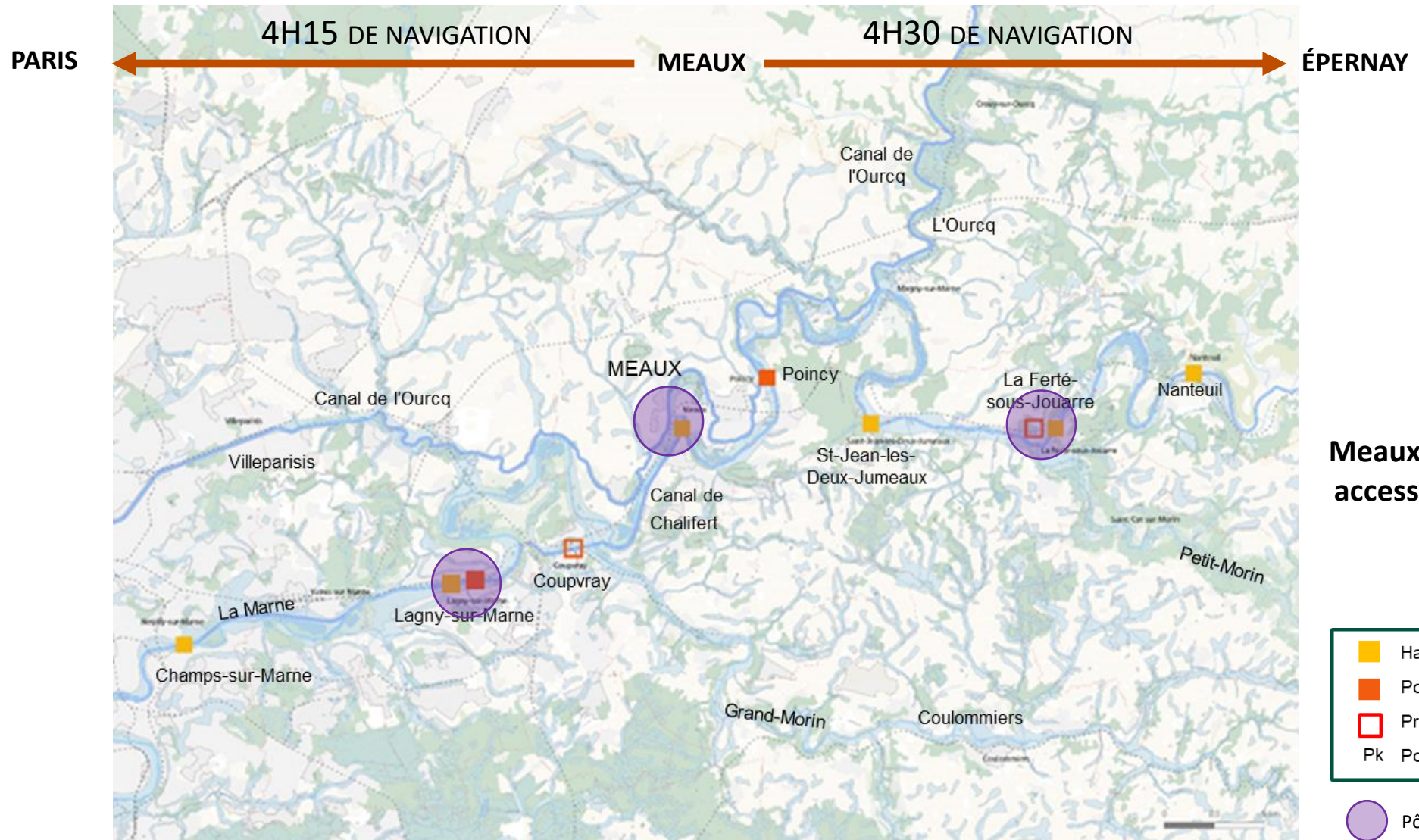
- **LA MARNE UNE DESTINATION FLUVIALE EN DEVENIR**

- Une offre encore limitée et peu diversifiée
- Une offre peu connue des plaisanciers, notamment étrangers
- Une situation entre Paris et la Champagne - deux pôles de forte attraction et facilement accessibles



→ La nécessité de structurer un pôle attractif doté d'une masse critique importante

• **DES INFRASTRUCTURES ET SERVICES FLUVESTRES ENCORE LIMITÉS**



Meaux un pôle central, accessible et qualitatif

- **UNE DYNAMIQUE EN COURS : DES PROJETS ET AMÉNAGEMENTS SIGNIFICATIFS PRINCIPALEMENT SUR LA MARNE**

EPCI / Commune / OT	Projet identifié
Paris-Vallée de la Marne	Base olympique de l'île de loisirs Vaires-Torcy
Paris-Vallée de la Marne	Projet de vague artificielle de surf à Vaires-sur-Marne
Paris-Vallée de la Marne	Projet de baignade en Marne à Chelles
Paris-Vallée de la Marne	La cité du goût à Noisiel : un projet d'activités mixte sur l'ancien site Nestlé (en pause)
Marne et Gondoire	Aménagement des berges de Marne à Lagny-sur-Marne, Dampmart et Thorigny-sur-Marne + implantation d'un espace de restauration façon guinguette à Lagny-sur-Marne
Marne et Gondoire	Projet de création d'un ponton à Thorigny sur Marne
Marne et Gondoire	Projet de sécurisation de la halte fluviale + services à Lagny-sur-Marne
Marne et Gondoire	Projet d'installation d'hébergements flottants + implantation d'un loueur de bateaux sans permis
Val d'Europe Agglomération	Création du Port de Plaisance de Coupvray
Pays de Meaux	Réhabilitation de la halte nautique et définition en cours des composantes du projet de Port à Meaux
Pays de Meaux	Création d'une offre croisières groupes
Pays de Meaux	Création d'un événementiel de valorisation du Canal de l'Ourcq
Coulommiers Pays de Brie	Projet Ferté Confluences, création d'un pôle nautique entre Paris et Epernay
Département de la Marne	Aménagements V52 entre Dormans et Vitry-le-François



PHASE 2 / LA STRATEGIE



QUATRE GRANDS ENJEUX STRATÉGIQUES

01 - Offre de proximité pour les habitants et rayonnement touristique plus large

02 - Approche transversale et complémentaire à l'échelle des 4 linéaires fluviaux

03 - Identification, création ou aménagement de lieux d'intensité complémentaires

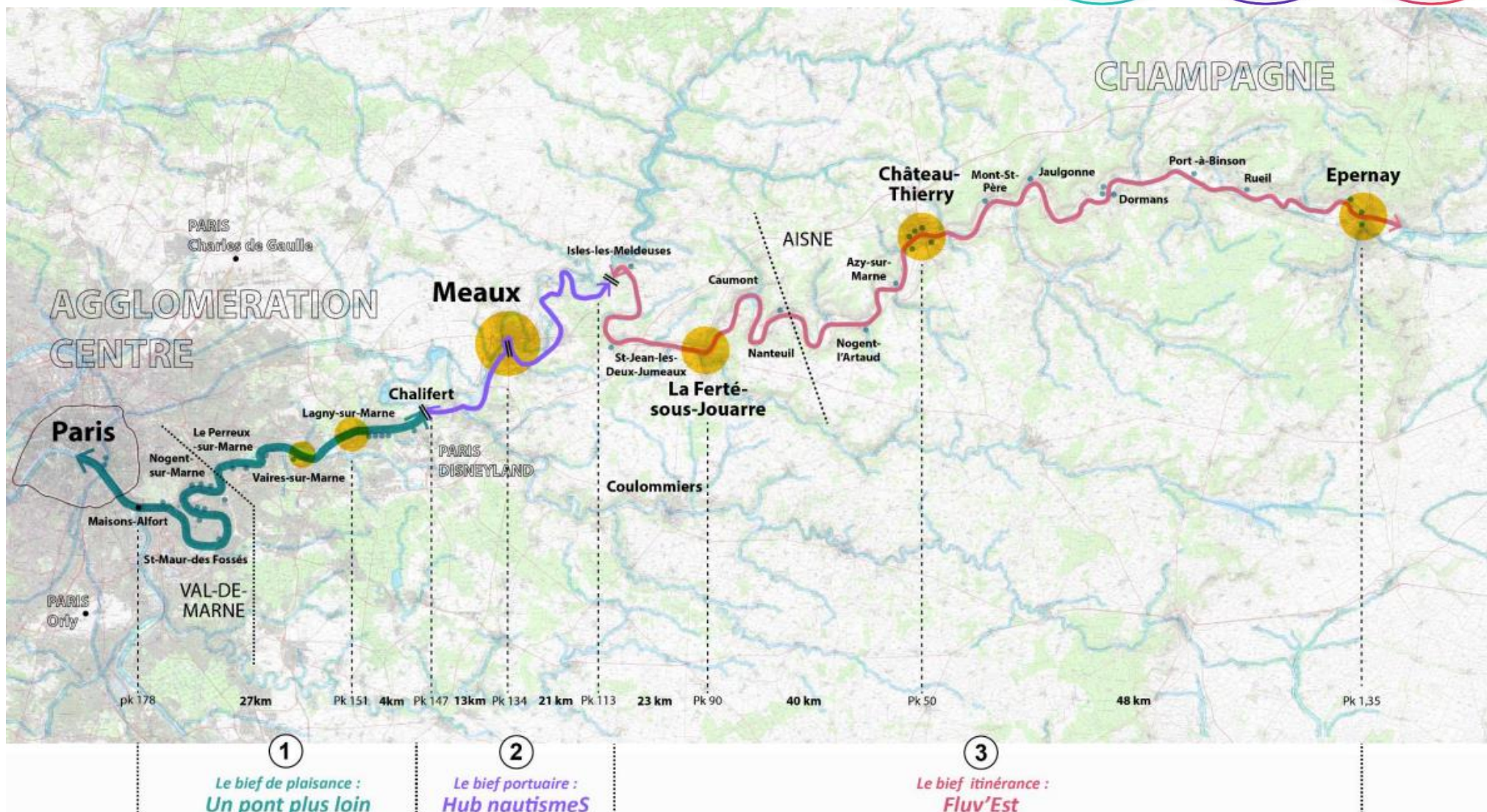
04 - Approche multi-activités et conjugaison entre les différentes pratiques

DEUX PRINCIPES D'ACTION

La stratégie de la tâche d'huile

Le renforcement des pôles de centralité

- UN SÉQUENÇAGE STRATÉGIQUE- LA MARNE



- **UN SÉQUENÇAGE STRATÉGIQUE - LES AFFLUENTS DE LA MARNE**

➔ En Seine-et-Marne, aucune connexion fluviale/aquatique possible entre le Canal de l'Ourcq et la Marne ou les Morin



Une destination de découverte et d'évasion **en connexion avec Paris**, vers un patrimoine technique et des espaces remarquables.



Une destination de **balades fluviales, de sports et de nature** pour des itinéraires en paddle et canoë, mais aussi en randonnée.



Une destination **hors de sentiers battus**, pour l'**itinérance** vélo et randonnée, et la découverte de Coulommiers et de quelques **sites de caractères**.



L'EAU DÉCLENCHEUR UNIVERSEL D'ATTRACTIVITÉ

Un « échappatoire » à la ville dense pour la population parisienne

Une incitation à l'itinérance

➔ Des enjeux de valorisation des paysages, du patrimoine et des espaces en bord de voie d'eau

- **EXEMPLES DE VALORISATION DES ESPACES EN BORD DE VOIES D'EAU**

- ❖ **L'aménagement des berges**

- ❖ **Les Guinguettes, Marqueurs de convivialité**



PHASE 3 / LE PLAN D' ACTIONS



- *UN PLAN D' ACTIONS COMME UN OUTIL POUR LES TERRITOIRES*

“ Positionner la Seine-et-Marne comme nouvelle destination fluvestre de tourisme et de loisirs ”

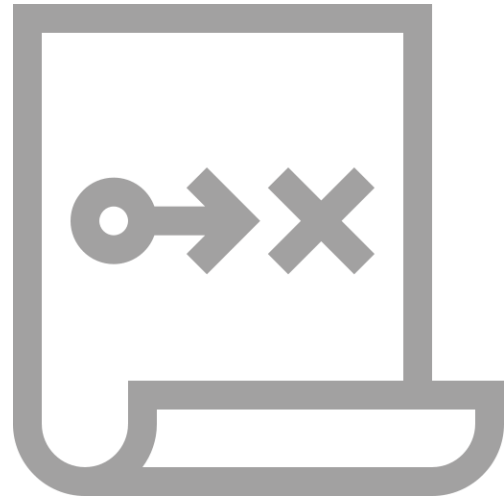


Le tourisme fluvestre est un axe de développement prioritaire prévu pour s'inscrire dans la démarche de schéma départemental

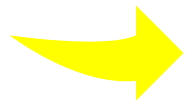


La volonté de travailler en partenariat avec chaque territoire pour développer la filière fluvestre à l'identification des projets à engager et à leur développement

- **UN PLAN D' ACTIONS COMME UN OUTIL POUR LES TERRITOIRES**

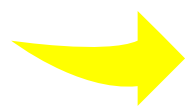


Fiches actions pour 2023-2028



3 axes forts de développement :

- 1-** Renforcer les identités du territoire d'étude
- 2-** Renforcer l'accessibilité aux voies d'eau
- 3-** Renforcer l'offre et les infrastructures fluvestres



Promouvoir et valoriser la destination fluvestre

- 1-** Soutenir l'événementiel par voie d'eau
- 2-** Définir un plan de communication fluvestre
- 3-** Asseoir la notoriété auprès des acteurs pros
- 4-** Accroître la notoriété auprès du grand public
- 5-** Structurer l'identité d'un itinéraire fluvial entre Meaux et Epernay



Renforcer l'accessibilité aux voies d'eau



- 1-** Améliorer la desserte cycliste des points touristiques remarquables
- 2-** Faciliter la mise en œuvre de projets de guinguettes
- 3-** Faciliter l'intermodalité et promouvoir les espaces naturels en accessibilité douce



Renforcer l'offre et les infrastructures fluviales

- 1-** Accompagner le projet Ferté-Confluences
- 2-** Structurer des activités nautiques légères en autonomie sur la Marne et les Morin
- 3-** Valoriser les parcours de randonnées nautiques sur les Morin
- 4-** Créer du linéaire dédié à l'installation de péniches logement sur la Marne
- 5-** Aménager les berges
- 6-** Favoriser l'émergence d'hébergements flottants
- 7-** Multiplier les zones de baignade
- 8-** Favoriser l'installation d'opérateurs de loisirs fluviaux et développer des excursions atypiques et produits innovants



Merci de votre attention



#dansle77



suivez-nous !

www.seine-et-marne-attractivite.fr